

La vie secrète des forêts

d'après Peter Wohlleben / Fred Bernard / Benjamin Flao, *La vie secrète des arbres*
et des récits des peuples d'Amazonie

Mise en scène et conception Valentina Arce



NAHOMI DEL AGUILLA, *El Arbol que llora*, (L'arbre qui pleure) sérigraphie textile

“La forêt est incomprise et souvent maltraitée, elle est pourtant au coeur de la vie de notre planète, et elle est indispensable à la survie de l'humanité.”



La Vie secrète des arbres
Peter Wohlleben

La vie secrète des forêts

Équipe de création envisagée

Mise en scène et conception : **Valentina Arce**

Interprétation : **2 interprètes marionnettistes (en cours)**

Scénographie : **Jane Joyet**

Dramaturgie et adaptation : **Marion Platevoet**

Regard danse: **Denise Namura**

Création sonore : **en cours**

Création lumière : **en cours**

Collaboration à la mise en scène : **Mélicia Baussan**

Regard marionnette : **Mila Valeva**

Dessin et univers visuel : **Nahomi del Aguila**



Calendrier de création

- 1 semaine de workshop en équipe réduite (novembre-décembre 2024)
- 4 semaines de création entre le printemps 2025 et septembre 2026
- Création à l'automne 2026

Production : Théâtre Shabano

Partenaires pressentis et demande de résidences: Théâtre de Chevilly la Rue (94), Théâtre Jean François Voguet (94), Espace Jean Vilar à Arcueil (94), CDA d'Enghien-Les-Bains Scène conventionnée (95), Théâtre de Laval (53) la Région Île-de-France, liste en cours.

Partenaires en 2023-2024: Département du Val de Marne, Théâtre Halle Roublot (94), Le théâtre Watteau (94), La Maison de la Musique à Nanterre - Scène Conventionnée d'Intérêt National (92), Le SEL à Sèvres (92), GRRRANIT- Scène Nationale de Belfort (90), La Ligue de l'enseignement du Vaucluse (84), Cie Tro Héol (23), Espace Jean Vilar à Arcueil (94), entre autres.

Synopsis

Après **Extra-sensibleS** (création janvier 2024), l'équipe de la Cie Shabano a désiré s'aventurer plus loin sur le sentier de **l'éveil écologique** des plus jeunes regards. Cette forme légère, qui fait entrer le vivant directement dans la salle de classe (collèges & lycées), nous conduit à l'orée de la « forêt de nuages » : un phénomène naturel exceptionnel, que l'on trouve notamment en Amazonie, où de vraies rivières volantes apparaissent dans le paysage par l'action des végétaux, qui régulent elles-mêmes le climat. Nous avons hâte de continuer notre exploration du vivant avec une nouvelle création à l'horizon 2026 ! Nous avons enfin trouvé une source d'inspiration qui est la toute récente BD, **La vie secrète des arbres** adaptée des écrits de l'ingénieur forestier Peter Wohlleben. Cette BD nous permet de reprendre le fil des fabuleuses coopérations que l'on peut observer dans les forêts d'ici et d'ailleurs, mais aussi les liens entre leurs habitants humains et « plus qu'humains ». Elle nous plongera dans **une forêt imaginaire** pour rendre sensible la poésie du vivant et les enjeux de sa préservation à la génération des plus petits (8-12 ans). Par le jeu de l'image vivante manipulée en live, nourrie des collages et dessins d'une artiste franco-péruvienne qui travaille sur le fleuve Amazone, nous tenterons de faire entendre **les voix de la forêt**. Nous souhaitons que cet univers choral et interculturel nous transporte à mi-chemin entre les connaissances scientifiques et les savoirs ancestraux des cultures animistes, toujours à la recherche des connexions intimes qui nous relient au vivant.



Premières intentions

Mon père est né au bord du fleuve Amazone. La forêt d'Amazonie, ses peuples et son imaginaire ont bercé mon enfance. Aujourd'hui, ces incroyables écosystèmes que sont les forêts et les zones humides exercent sur moi une véritable fascination. Or, **nous avons à portée de mains d'innombrables matières pour démontrer l'impératif planétaire de leur préservation.** Le rôle crucial qu'elles jouent dans la régulation du climat, le maintien de la biodiversité et l'approvisionnement en oxygène, indispensables à la survie de tous les habitants de la planète, est un enjeu majeur de **transmission de nouveaux récits.** Je crois fermement que la création d'un récit scénique pour le jeune public est, plus que tout autre, à même de relever ce défi par l'approche sensible que le théâtre déploie, dans la magie du présent du plateau.

“ La science ouvre des horizons inconnus que l'art s'empresse de sillonner. L'exploration ne fait que commencer. La terre est vaste et notre émerveillement sans fin. ”

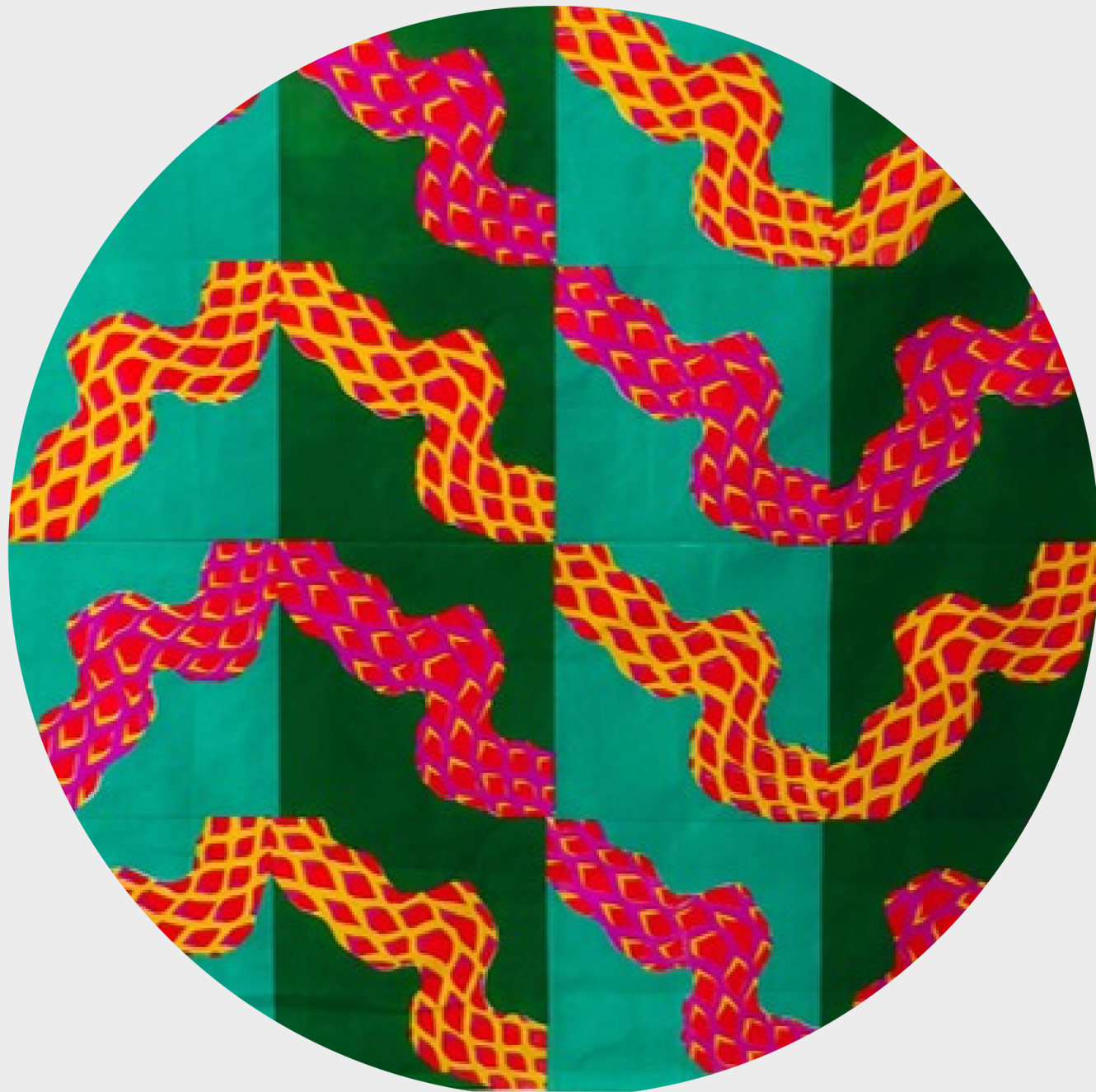
Stéphane Durand, avant-propos d'*Héliosphéra fille des abysses* de Wilfried N'Sondé

La Vie secrète des arbres fait le récit initiatique d'un enfant qui grandit au rythme des saisons, comme la forêt. Ce qui m'a immédiatement frappée à la lecture, c'est qu'il s'agit d'une entrée en matière sur la sauvegarde de la forêt extrêmement sensorielle : dans le foisonnement des connaissances scientifiques, c'est le chuchotement de la forêt qui se donne à entendre. Le personnage, à échelle d'enfant, permet de créer **une relation d'intimité** pour cette exploration, sans surplomb.

Le jeu d'échelles, **de l'infiniment petit des espèces invisibles qui peuplent le sol à l'infiniment grand de la canopée,** l'enchevêtrement des organismes qui coopèrent dans la forêt, m'inspirent **un dispositif visuel très ludique où de petits mondes se déploient** comme des poupées gigognes – sur le principe des dioramas ou des maquettes animées peut-être. Faire entrer la forêt sur un plateau de théâtre, en poursuivant nos tentatives passées de **paysages sonores,** de « **natures mortes** » **animées et mobiles,** de **jeux de matières,** d'**illusions sensorielles** par le théâtre d'ombres : autant d'ingrédients que l'équipe formée autour de la compagnie, au fil des créations, a grande hâte d'explorer...



La recherche ne fait que commencer, mais j'imagine récolter des **paroles d'enfants** tout au long de la création sur leur pouvoir d'agir à leur échelle, afin de créer un chœur de « la forêt qui se défend ».



“ Je dirais que ce qui compte dans la sauvegarde des forêts tropicales, ce n’est pas tant que nous ayons un besoin immédiat de ces forêts tropicales, mais que nous ayons besoin des qualités humaines nécessaires pour les sauver ; car ce sont précisément celles-là qu’il nous faut pour nous sauver nous-mêmes. ”

Le Radeau des cimes
Francis Hallé

Née au Pérou, j’hérite de la multiculturalité propre à mon pays : les Andes du côté maternel et l’Amazonie par mon père. Parmi les récits ancestraux qui ont peuplé mon enfance, ceux de la création du fleuve Amazone par le dieu-serpent ou des Apus (ces esprits de la montagne), résonnent encore à mon oreille pour me dire combien **la connexion entre les humains et les autres êtres vivants** est infiniment riche dans les cultures animistes.

Devenir jaguar, s’adresser aux arbres, chanter pour la pluie ou chasser la foudre : ce sont **des manières d’être au monde**, dont nous avons à nous souvenir. Les créations textiles et visuelles de la jeune plasticienne Nahomi del Aguila que je souhaite associer à ce projet, y font écho.

En créant une **passerelle entre la forêt amazonienne et les forêts européennes**, à hauteur égale entre nos yeux d’adultes et des yeux d’enfants, j’ai envie d’**amener les jeunes vers une approche interculturelle**, d’**éveiller une vision plus globale**, sans exotisme.

Du Bois de Vincennes aux berges de la Loire, et pourquoi pas jusque dans les vapeurs de cette fabuleuse forêt de nuages amazonienne, **je souhaite inviter les jeunes spectateurs à une promenade**, enchantée peut-être, et combien salutaire.

Valentina Arce, mai 2024

Une fabrique d'images vivantes

Théâtre en papier & images vidéo manipulés en direct, marionnette

La compagnie Shabano effectue depuis sa création des explorations sur **l'image artisanale**, même quand celle-ci est transmise par une caméra. Ce fut le cas pour le spectacle *Le bleu des abeilles*, où la marionnettiste Mila Baleva a collaboré avec la metteure en scène Valentina Arce pour transmettre sa technique de manipulation d'images à vue.

La Vie secrète des forêts n'en est qu'au tout début de sa gestation ! Mais les phénomènes qui seront décrits à notre public autour des mécaniques subtiles qui forment les forêts ouvrent tout particulièrement pour notre équipe un chantier visuel (**ombres, rétroprojection, animation à vue, caméras miniatures, superposition d'écran et jeux de perspective...**). Cette **architecture de l'image vivante** est le cœur de la poésie scénique de la compagnie.

La compagnie Shabano privilégie le travail collectif, le croisement des techniques pour faire émerger un objet scénique riche, fruit de la rencontre de cultures et de savoirs-faires.

Malgré la configuration en grand plateau, *La vie secrète des forêts* maintiendra **un rapport intime avec le public, et privilégiera la sensation d'immersion. Des chapitres entièrement sonores, ou bien une image qui trouble notre regard au point de donner l'impression d'entrer dans la perception des autres vivants... Telles sont les premières pistes.**

Cette fabrique est à la recherche d'images magiques, de moments de théâtralité intenses qui mettent en lien images produites et marionnettistes. Transposer le spectaculaire de la communication des arbres ou le phénomène de la forêt de nuages (évapotranspiration) en forêt d'Amazonie, seront nos nouveaux défis.

À tous les pôles de la création, nous nous fixons l'impératif d' **une écologie de fabrication** (la création d'images en ombres avec la technologie leds, peu consommatrice d'énergie, par exemple) et de **ournée** (matériaux non polluants légers, réduction des consommables et des bilans de transport) pour en minimiser l'impact écologique. Avec cette nouvelle création, notre charte écologique continue sa route et se concrétisera davantage dans nos pratiques.



Premières références



- *La Vie secrète des arbres*, BD de Fred Bernard et Benjamin Flao d'après Peter Wohlleben, Multimondes, 2024
- *Visions chamaniques*, dir. David Dupuis, cat. de l'exposition du Quai Branly, nov. 2023 - mai 2024
- *Le Vivant à vif*, BD de Simon Hureau d'après le livre de Bruno David, Rue de Sèvres, 2024
- *Yanomami, l'esprit de la forêt*, Bruce Albert et Davi Kopenawa (chaman yanomami), Actes Sud, 2022
- *Comment pensent les forêts*, Eduardo Kohn, Zones Sensibles, 2017
- *Atlas de botanique poétique*, Francis Hallé, Arthaud, 2016
- Un corpus de récits d'Amazonie à venir...



“En Amazonie, le Shabano est un auvent semi-circulaire en feuilles de palmes ; sous cet espace de vie communautaire se partagent la nourriture, le travail, le repos, le sommeil et les contes.”

Notre langage

Créée en 2003, par la metteuse en scène franco-péruvienne Valentina Arce, la compagnie Shabano porte sa recherche sur des écritures de plateau pluridisciplinaire où dialoguent le texte, l'image, la création sonore, la marionnette, les ombres et les matières manipulées. Ces écritures explorent au-delà des mots, des langages poétiques s'adressant à la diversité culturelle du jeune public et à toutes les générations. **Extra-sensibleS, création 2024, pièce sensorielle et immersive pour la salle de classe, qui poursuit sa tournée en Ile-de-France, a été créée en vue d'aborder la question écologique avec les jeunes, par une proximité sensible.**

Nos territoires

Implantée à Fontenay-sous-Bois, la Compagnie du Shabano est soutenue par le Département du Val-de-Marne et la Région Ile de France. Cette année, nous travaillons en partenariat avec le Théâtre Halle Roublot de Fontenay-sous-Bois centre de compagnonnage de la Marionnette, la ville de Champigny-sur-Marne, le Théâtre Watteau de Nogent-sur-Marne, le Centre Culturel Jean Vilar d'Arcueil et dans le (92) avec le Sel de Sèvres et la Maison de la Musique de Nanterre, Scène d'Intérêt National.

Notre engagement

Lauréate de la Fondation de France, pour le projet Ma Parole pour le vivant, en direction des jeunes de collèges et lycées, la Cie Shabano a un engagement fort pour le vivant et la jeunesse. L'équipe de la Cie Shabano poursuit l'écriture de sa charte d'éco-responsabilité avec le conseil de “Cultures Demain”<https://www.culturedemain.fr>

La compagnie Shabano, développe depuis de longues années des actions artistiques pluridisciplinaires et des résidences territoriales avec la DRAC Ile-de-France et le Département du Val-de-Marne.



Extra-sensibleS, Laboratoire itinérant pour penser avec les forêts et le vivant

Depuis 2022 la Cie Shabano a mis au cœur de ses recherches les problématiques environnementales, à partir des différentes écoles de la pensée du vivant (Eduardo Kohn, David Abram, Val Plumwood, François Sarano, Baptiste Morizot entre autres).

C'est dans l'ouvrage *Je est un nous* du philosophe Jean-Philippe Pierron et dans la notion d'écobiographie* qu'il défend que l'équipe a trouvé ses premières inspirations, pour plonger dans une recherche qui propose une alliance sciences & arts. En janvier 2024, est né le spectacle **Extra-sensibleS, Laboratoire itinérant pour parler avec les forêts et le vivant**, premier volet de cette exploration. Ce spectacle itinérant inclut plusieurs moments participatifs ainsi qu'un débat mené par l'équipe artistique à la fin de la séance.

Créé spécifiquement pour la salle de classe afin de toucher les jeunes dans leur cadre de vie le plus quotidien, **le spectacle vise à offrir une expérience sensorielle (visuelle, olfactive, tactile et auditive)** et une immersion intime. Ces récits mettent en lumière **d'autres relations possibles avec les êtres vivants à partir d'un point de vue sensible**, qui inclut nos émotions et notre sphère corporelle par un travail chorégraphique, afin de guider les jeunes spectateurs vers la compréhension **de notions telles que l'interdépendance ou la réciprocité entre les êtres.**

Extra-sensibleS sera présenté **au Festival Avignon OFF 2024 à la Cour du spectateur**, en partenariat avec la Ligue de l'enseignement et Assitej France.

*La notion d'écobiographie désigne pour Jean-Philippe Pierron la manière de raconter une histoire qui nous relie à un animal, un arbre, une rivière ou un paysage. Cette expérience peut devenir le point de départ d'un engagement pour le vivant.



Valentina Arce

Mise en scène et conception du projet (FRANCE-PÉROU)

Après des études de comédienne à l'école Charles Dullin, des études théâtrales à l'Université Paris VIII et de mise en scène à l'INSAS (Institut National des Arts du Spectacle) à Bruxelles, et des études de langue quechua et civilisation andine à l'INALCO, Valentina Arce approche tout d'abord le jeune public à travers l'adaptation de contes précolombiens.

Aujourd'hui, elle se consacre à des recherches scéniques où dialoguent les arts plastiques, la marionnette et la manipulation de matières, la danse et le théâtre d'objets. L'une des priorités de Valentina Arce est de créer des formes artistiques pluridisciplinaires destinées au milieu scolaire, en tant qu'espaces d'expression et d'échange où dialoguent arts et sciences, autour de nos interdépendances avec le vivant.



Jane Joyet

Scénographie

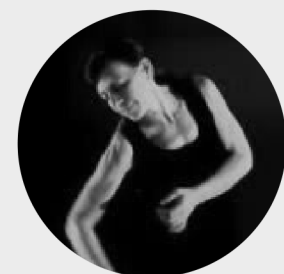
Après avoir fait des études d'arts appliqués, elle entre en 1998 à l'Ecole Supérieure d'Art Dramatique de Strasbourg en section scénographie. Elle entretient dès lors un rapport particulier avec les univers qui mêlent scénographie et arts plastiques. Elle nourrit depuis 20 ans une collaboration avec la metteure en scène Alice Laloy et est partie prenante de ses créations, de sa démarche et de l'histoire de la «Compagnie s'appelle reviens». Elle entretient aujourd'hui un rapport privilégié avec la création jeune public au côté de Marie Levavasseur (« En apparence », « Manque à l'appel », « Et demain le ciel») et collabore pour la deuxième fois avec la Cie Shabano.



Marion Platevoet

Dramaturgie, adaptation

Docteure de l'université en arts du spectacle et de l'image, Marion Platevoet pratique depuis 2018 la dramaturgie en création. Elle accompagne notamment Pauline Ringeade (L'imaginarium, Strasbourg), Jorinde Keesmaat (opéra, Amsterdam), la danseuse Azusa Takeuchi ou encore Séverine Chavier (Comédie de Genève) sur des écritures plurielles qui explorent corps, image et arts sonores au plateau. Passée par le monde de la musique et des idées (INHA, Réunion des opéras de France, Philharmonie de Paris), elle continue d'enseigner régulièrement à l'université et défend parfois la dramaturgie des lieux (Maillon, TNS, Comédie de Genève). À l'occasion de cette seconde collaboration avec le Théâtre du Shabano, Marion poursuit sa démarche sur les écologies de l'attention et l'adaptation de sources philosophiques et littéraires au plateau.



Denise Namura

Chorégraphie (BRESIL)

Formée à la danse et au mime, la chorégraphe brésilienne Denise Namura a fondé, la Compagnie de danse-théâtre « A fleur de peau » à Paris en 1989. La chorégraphe partage son temps entre des créations en France et au Brésil, où elle collabore avec de nombreuses compagnies nationales. A ce jour, elle a créé une quarantaine de spectacles pour cette compagnie, et pour d'autres comme le Ballet National de la Ville de São Paulo, la Cia Portuguesa de Bailado Contemporâneo et le Bernballett. La compagnie « A fleur de peau » et Denise Namura ont eu comme partenaires la Cie Maguy Marin/CCN de Rillieux-la-Pape. Denise Namura collabore depuis 2015 avec Valentina Arce.



Nahomi Del Aguila

Arts plastiques (FRANCE-PÉROU)

Artiste franco-péruvienne originaire de l'Amazonie, elle habite à Nantes depuis 2012 où elle s'est formée à l'École des Beaux-Arts. En 2017, elle co-crée les résidences de recherche et de création TRAVERSER qui se déroulent dans un jardin botanique situé à Pachacamac (Pérou) avec des artistes français et péruviens (cinéma, littérature, anthropologie) sur la transformation des territoires, les plantes et la mémoire. Entre 2017 et 2023 ont eu lieu 4 résidences et 5 expositions. En parallèle de sa recherche artistique, elle a suivi des formations interdisciplinaires au Conseil Latino-Américain des Sciences Sociales (CLACSO) sur des sujets de décolonialité. Depuis 2020 son travail s'articule autour des mémoires collectives, du dialogue interculturel et de thématiques en lien avec les fleuves, et particulièrement l'Amazone et la Loire.





CONTACTS

VALENTINA ARCE

CONCEPTRICE DU PROJET
creation.shabano@gmail.com

YASNA MUJKIC

CHARGÉE DE PRODUCTION
yasha.mujkic@shabano.fr

AMANDINE MARSEGUERRA

CHARGÉE DE DIFFUSION
amandine.marseguerra@shabano.fr
+33 (0)6 34 45 57 40

COMPAGNIE SHABANO

Maison du Citoyen
Et de la vie associative
16 rue du Révérand Père Lucien Aubry,
94120 Fontenay-sous-Bois

www.shabano.fr

 www.facebook.com/theatre.shabano

 www.instagram.com/theatre_du_shabano/

shabano
THÉÂTRE . MARIONNETTES . OBJETS
pour le jeune public